

Cubiertas y Fachadas Ovidio y Paco S.L. está especializada en la ejecución de cerramientos, tanto cubiertas como fachadas, así como el mantenimiento de los mismos.

Más de 25 años avalan nuestra trayectoria, marcada por la atención directa y personalizada a cada cliente por nuestro personal técnico.



Nuestro objetivo es el de ofrecer un servicio de calidad, rapidez y seriedad en la ejecución, desde el más humilde de los proyectos hasta aquellos de gran envergadura, ofreciendo un excelente servicio post venta.

Como referente en el sector, nuestros medios de producción propios nos permiten diseñar y fabricar piezas para cada encuentro y situación, pudiendo así afrontar proyectos singulares y obras especiales, además de agilizar nuestras ejecuciones y acortar plazos.





CUBIERTAS DECK

Formadas por un soporte base (perfil metálico), un aislamiento y un sistema de impermeabilización, ya sea asfáltico o sintético.

Son una solución perfecta para cubiertas industriales planas que por sus características necesiten tener poca pendiente (1 a 3%), como pueden ser centros comerciales, edificios públicos, centros logísticos, etc.

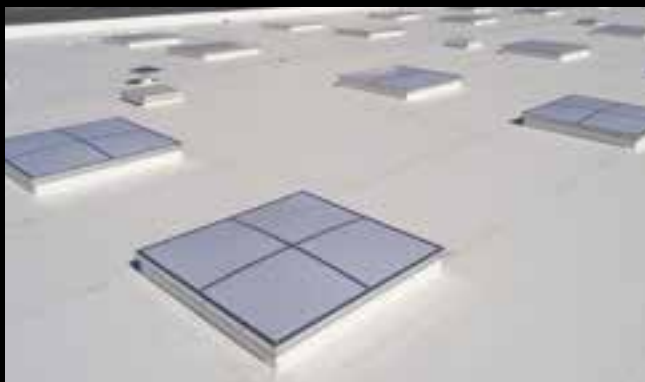
Son nuestro producto estrella. Destacan por su relación calidad-precio y durabilidad.

O&P ofrece hasta 20 años de garantía en este tipo de cubiertas en función del tipo de lámina instalada.



CUBIERTAS DE PANEL SÁNDWICH

Formadas por un panel a base de una doble chapa de acero prelacado y un aislamiento, PIR, PUR o lana de roca.



ILUMINACIÓN CENITAL Y CONTROL DE HUMOS

Ofrecemos múltiples soluciones al proyectista en la evacuación de humos, iluminación cenital, etc., muy utilizadas en edificios industriales, centros logísticos y comerciales.



CUBIERTAS DE CHAPA

Están formadas por un perfil grecado, que puede ser galvanizado o prelacado en distintos colores.

Son la solución clásica por excelencia para cubiertas de todo tipo.

Destacan por su rapidez de montaje y por su economía, así como por la posibilidad de configurar cubiertas curvas.



LUCERNARIOS DE POLICARBONATO

Pueden ser curvos y ofrecen multitud de soluciones al proyectista.



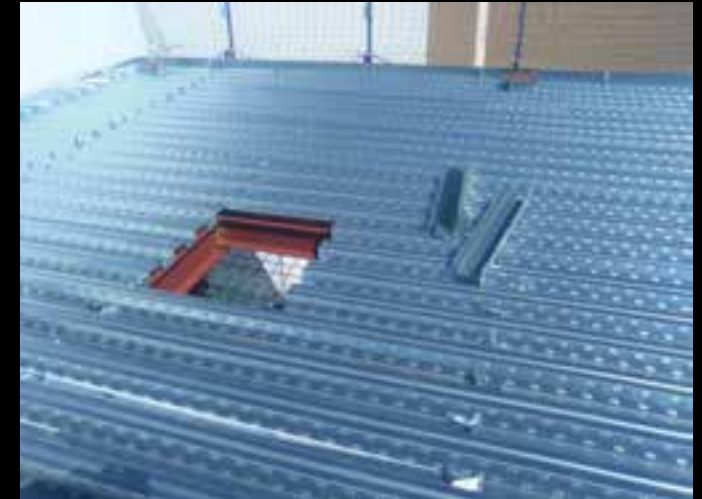
FACHADAS DE PANEL SÁNDWICH

Están formadas por un panel conformado por doble chapa de acero prelacado y un aislamiento.



MANTENIMIENTO Y REHABILITACIÓN DE EDIFICIOS

Actuaciones preventivas para evitar problemas que deberían ser de obligada ejecución .



FORJADO COLABORANTE

Permite una mayor rapidez de ejecución.



FACHADAS BANDEJA

Están formadas por una bandeja metálica interior, un aislamiento y un perfil metálico exterior de acabado, y obtienen una muy buena clasificación al fuego.



VENTILACIÓN ESTÁTICA

Renuevan el aire de la edificación, varias dimensiones según necesidades.



VENTILACIÓN FORZADA

Sistema de ventilación industrial a gusto del proyectista.



SECTORIZACIÓN Y SALAS BLANCAS

Para cámaras frigoríficas, a base de panel sándwich con junta machiembrada. Montaje rápido y limpio.



PROTECCIONES COLECTIVAS

Barandillas, protección de lucernarios, de claraboyas, sistemas de acceso, escaleras, pasarelas y pasillos técnicos.



LÍNEAS DE VIDA HOMOLOGADAS

Somos instaladores autorizados de líneas de vida homologadas. Después de la instalación, se entrega al cliente un completo dossier que incluye certificado de conformidad, nota de cálculo y certificado de instalación. Además, nos encargamos de realizar las revisiones pertinentes para poder garantizar su buen funcionamiento durante la vida útil de las mismas.



AÑO 2017. BAUHAUS (ALFAPAR, VALENCIA)

- 13.500 m2 de cubierta deck acabada en lámina bituminosa auto-protegida con gránulo mineral.
- 1.200 m2 de iluminación cenital mediante lucernarios de cañón de policarbonato celular de 20mm.
- Instalación de sistema contraincendios y control de humos.
- Instalación de líneas de vida definitivas.

AÑO 2017. L'ALQUERIA DEL BASKET (VALENCIA)

- 9.000 m2 de cubierta deck acabada con lámina sintética TPO de 1,5mm.
- 2.000 m2 de cubierta plana impermeabilizada con lámina sintética TPO de 1,5mm lastrada con grava.
- 8.000 m2 de cerramiento exterior y revestimiento interior de fachadas con policarbonato celular de 30mm.



AÑO 2017. FACHADA TIENDA GIFI (ALFAFAR, VALENCIA)

-1.800 m2 de revestimiento de fachada con bandeja metálica postlacada en color corporativo.





AÑO 2017. CENTRO LOGÍSTICO VILLADANGOS (LEÓN)

-9.000 m2 de cubierta deck acabada con lámina TPO de 1,8mm.
-5.000 m2 de cerramiento de fachada de panel sándwich.



AÑO 2017. CENTRO LOGÍSTICO VITORIA

-50.000 m2 de cubierta deck acabada con lámina TPO de 1,8mm.
-15.000 m2 de cerramiento de fachada de panel sándwich.





AÑO 2017. SESDERMA (PUZOL)

-4.700 m2 de cubierta deck con bandeja autoportante acabada con lámina TPO de 1,8mm.
-3.000 m2 de fachada bandeja autoportante y panel sándwich arquitectónico.



AÑO 2016. LIDL SA POBLA (MALLORCA)

-1.500 m2 de cubierta deck con lámina sintética TPO de 2mm.

AÑO 2018. EUROARCE, ONDA (CASTELLÓN)

-15.500 m2 de envoltente de chapa simple.





AÑO 2018. ALMACÉN VENTA ONLINE EN VARA DE QUART (VALENCIA)

- 5.300 m2 de cubierta deck acabada en lámina sintética TPO de 1,8mm.
- Iluminación cenital a base de 22 claraboyas de policarbonato celular.
- 4.800 m2 de cerramiento de fachada de panel sándwich.
- 700 m2 de cerramiento de fachada de chapa microperforada.
- 800 m2 de cubierta formada por cubos de policarbonato celular de 16mm.



AÑO 2020. INDUSTRIA FARMACEUTICA EN VILAMARXANT (VALENCIA)

-600m2 de fachada de panel arquitectónico



AÑO 2020. ALMACÉN LOGÍSTICO EN CHESTE (VALENCIA)

- 55.000 m2 de cubierta deck acabada en lámina sintética TPO de 1,2mm.
- Iluminación cenital a base de 36 claraboyas de policarbonato celular.
- 1.600 m2 de cerramiento de fachada de panel sándwich arquitectónico.
- 13.000 m2 de cerramiento de fachada con bandeja autoportante y chapa atenea en dos colores.



AÑO 2020. SILO INDUSTRIA ALIMENTARIA EN PICASSENT (VALENCIA)

- 5.000 m2 de cubierta deck acabada en lámina sintética TPO de 1,8mm.
- Iluminación cenital a base de 20 claraboyas de policarbonato celular.
- 12.000 m2 de cerramiento de fachada de panel sándwich en colores variados



AÑO 2020. OFICINAS Y TALLER INDUSTRIA EN MASSALFASSAR (VALENCIA)

- 2.500 m2 de cubierta deck acabada en lámina sintética TPO de 1,2mm.
- Iluminación cenital a base de 20 claraboyas de policarbonato celular.
- 1.200 m2 de cerramiento de fachada de panel sándwich.
- 1.000 m2 de cerramiento de fachada de panel sándwich arquitectónico.
- 400 m2 de cerramiento de sistema de policarbonato celular con perfilera de aluminio.

AÑO 2020. INDUSTRIA EN LA CANONJA (TARRAGONA)

- 15.000 m2 de cubierta deck acabada en lámina sintética TPO de 1,2mm.
- 8.000 m2 de cerramiento de fachada de panel sándwich.
- 500 m2 de cerramiento de sistema de policarbonato celular con perfilera de aluminio.



AÑO 2021. TERMINAL PRIVADA AEROPUERTO DE VALENCIA (MANISES)

- 5.500 m2 de cubierta deck acabada en lámina sintética TPO de 1,8mm.
- Iluminación cenital a base de lucernario de bóveda de policarbonato celular.
- 2.600 m2 de cerramiento de fachada de panel sándwich.
- 4.000 m2 de revestimiento a base de lamas de fachada arquitectónica con fijación oculta



AÑO 2022. INDUSTRIA EN ALMAZORA (CASTELLÓN)
-105.000 m2 de cubierta deck acabada en lámina sintética TPO de 1,8mm.
-Iluminación cenital a base de claraboyas de policarbonato celular.
-8.300 m2 de cerramiento de fachada de panel sándwich en silo.



AÑO 2022. INDUSTRIA EN ALGINET (VALENCIA)
-21.000 m2 de cubierta deck acabada en lámina sintética TPO de 1,2mm.
-Iluminación cenital a base de 137 claraboyas de policarbonato celular.



AÑO 2022. LOGÍSTICO AMAZON EN ESCÚZAR (GRANADA)
-8.000 m2 de cubierta deca acabada en lámina sintética TPO de 1,5mm.
-Iluminación cenital a base de 55 claraboyas de policarbonato celular.



AÑO 2022. ALMACÉN BLUE SPACE EN VALENCIA
-5.000 m² de cubierta de panel sándwich
-1.200 m² de revestimiento de fachada de chapa minionda



AÑO 2022. LOGÍSTICO EN RIBARROJA (VALENCIA)
-21.000 m2 de cubierta deck con lámina de tpo de 1,5mm



AÑO 2023. REHABILITACIÓN CUBIERTAS LOGÍSTICO EN SAN SADURNÍ (BARCELONA)
-36.000 m2 de cubierta deck
-12.000 m2 de revestimiento de fachada de panel sándwich



AÑO 2023. TERMINAL AEROPUERTO DE TERUEL

- 22.000 m2 de cubierta deck
- 1.400 m2 de cubierta de policarbonato celular
- 11.000 m2 de revestimiento de fachada de panel sándwich
- 5.000 m2 de revestimiento de fachada de policarbonato celular



Pol. Ind. Los Vientos
C/ Xaloc, 21
46119 Náquera (Valencia)
961 609 025
info@oypsi.es
www.oypsi.es